



Projet
de plan
Janvier 2023

Mobilité durable

Transports

Envoyé en préfecture le 03/04/2023
Reçu en préfecture le 03/04/2023
Publié le 04.04.2023
ID : 033-213305550-20230330-DEL2023_33-DE

Arrêt du projet de Plan de Mobilité Simplifié du Nord Bassin

OBJECTIFS

- Définir la **politique de mobilité** et répondre aux enjeux du **Projet de territoire** en intégrant les **spécificités du territoire**
- Rendre effectif **le droit à la mobilité pour tous**
- Couvrir l'ensemble du **ressort territorial de l'Autorité Organisatrice des Mobilités** et **s'articuler avec les territoires voisins**
- S'articuler avec les **autres politiques publiques**

Une stratégie autour de 3 défis

Orientation stratégique 1 : Garantir l'accessibilité, l'attractivité et l'intermodalité sur le Nord Bassin

Objectif opérationnel 1 - Développer un réseau de transports en commun sur le territoire

Objectif opérationnel 2 - Multiplier des pôles d'échanges intermodaux pour amplifier le report modal

Objectif opérationnel 3 - Partager et adapter l'espace public aux différents usages

Orientation stratégique 2 : Mettre en œuvre une stratégie de transition pour amplifier le développement des modes alternatifs

Objectif opérationnel 4 - Poursuivre les aménagements cyclables et piétons pour sécuriser les usagers

Objectif opérationnel 5 - Développer les services associés aux pratiques des mobilités alternatives à la voiture

Orientation stratégique 3 : Mobiliser les acteurs pour les accompagner vers des mobilités décarbonées

Objectif opérationnel 6 - Accompagner les acteurs économiques dans la transition de leurs mobilités

Objectif opérationnel 7 - Sensibiliser les usagers en proposant des animations innovantes sur les mobilités alternatives

Objectif opérationnel 8 - Coopérer avec les territoires limitrophes pour trouver des synergies en matière de mobilités

Le réseau de transports en commun

Envoyé en préfecture le 03/04/2023
Reçu en préfecture le 03/04/2023
Publié le
ID : 033-213305550-20230330-DEL2023_33-DE

A venir via Région Aquitaine et Bordeaux métropole : **2 lignes structurantes pour la desserte des bassins de vie** :

- Nord : création d'une ligne de **Car Express**
- Sud : renforcement de la ligne ferroviaire TER Bordeaux – Arcachon – **RER Métropolitain**

LE RESEAU URBAIN DU NORD BASSIN

3 lignes de rabattement : connexion aux 2 lignes structurantes depuis les pôles d'échanges intermodaux du territoire (PEI)

9 lignes urbaines dont lignes du littoral et lignes de proximité : desserte fine des communes, entre les villes et à l'intérieur des villes



Plus de 150 arrêts envisagés

Réseau cible des lignes régulières du Nord Bassin

Légende :

Pôles d'Échanges Intermodaux (PEI) :

- PEI majeurs
- PEI secondaires

Lignes structurantes :

- 0 - Bordeaux - Biganos
- 0 - Bordeaux - Arès PEI

Lignes de rabattement :

- R1 - Audenge - Les Chalets PEI
- R2 - Audenge - Marcheprime gare
- - - R2 - Services partiels Marcheprime gare - Le Barp
- R3 - Blagon - Marcheprime gare

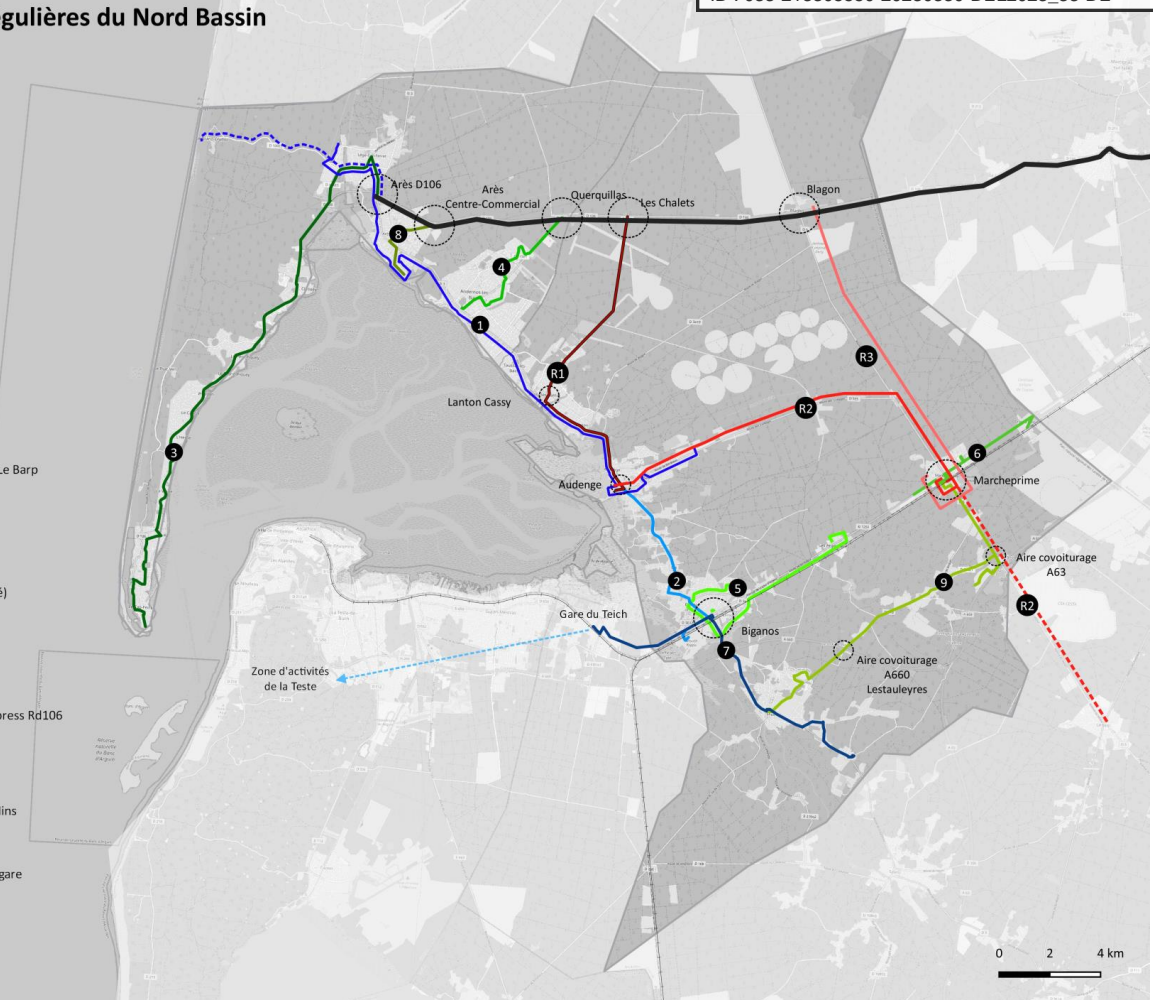
Lignes du littoral :

- 1 - Lège Cap Ferret Centre - Audenge
- - - 1bis - Grand Crohot - Lège Car Express (été)
- 2 - Audenge - Biganos
- 7 - Mios - Biganos - Gare du Teich

Lignes de proximité :

- 3 - Lège-Cap-Ferret - Lège Centre - Car Express Rd106
- 4 - Andernos centre - Andernos PEI
- 5 - Les Argentières - Biganos Gare
- 6 - ZA Reganeau - Marcheprime - Croix d'Hins
- 8 - Arès Clinique - Arès PEI
- 9 - Mios - Mios Entreprise - Marcheprime gare

MobiThink
MobiThink – 27/03/2023 - Source IGN





La **caractérisation des lignes** est en cours de définition en lien avec les communes. Le réseau sera **adapté** et **réajusté** au fil de l'exploitation

Réseau cible des lignes régulières du Nord Bassin

Envoyé en préfecture le 03/04/2023
 Reçu en préfecture le 03/04/2023
 Publié le
 ID : 033-213305550-20230330-DEL2023_33-DE

Légende :


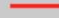

Pôles d'Echanges Intermodaux (PEI) :

-  PEI majeurs
-  PEI secondaires

Lignes structurantes :

-  0 - Bordeaux - Biganos
-  0 - Bordeaux - Arès PEI

Lignes de rabattement :

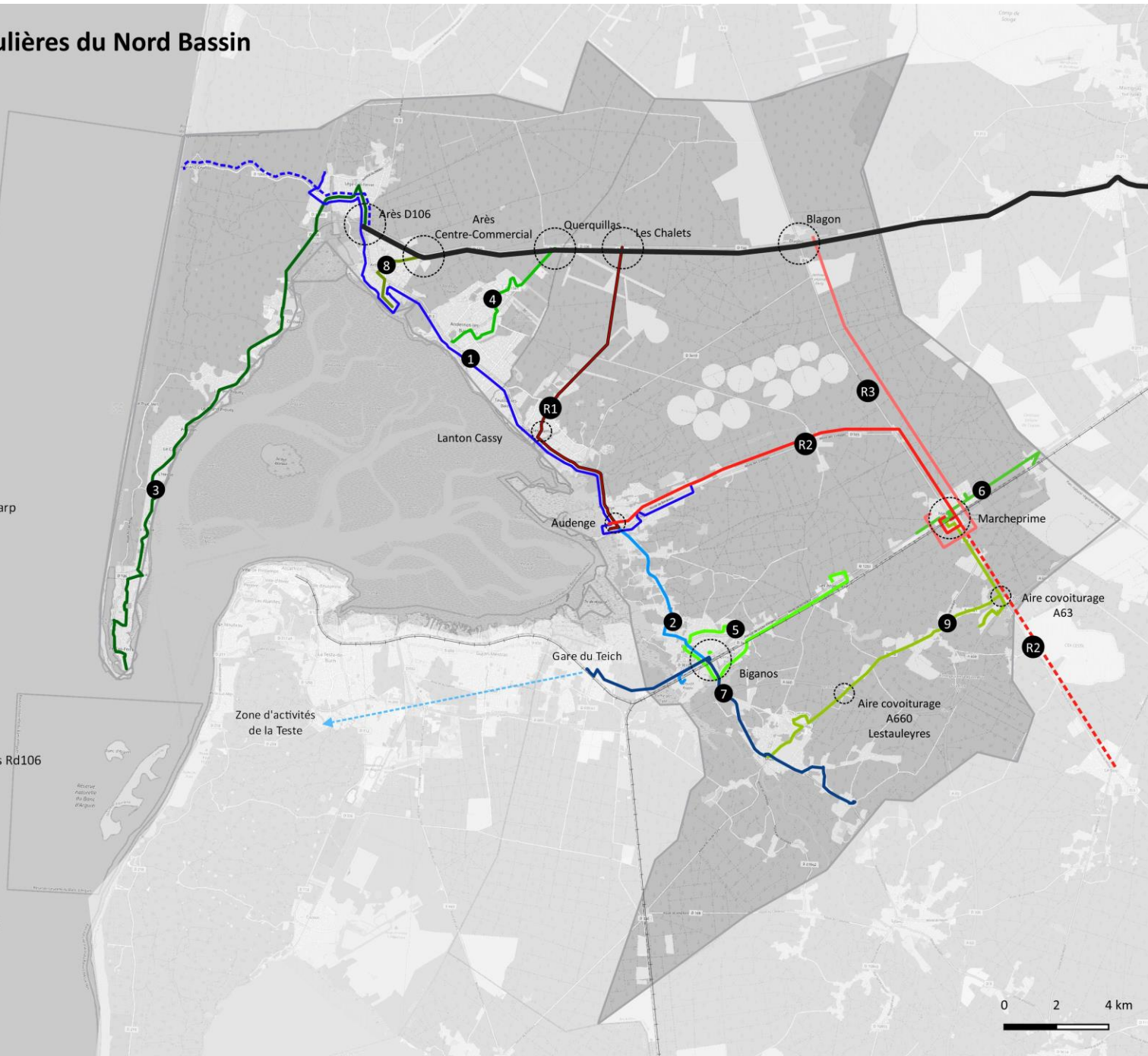
-  R1 - Audenge - Les Chalets PEI
-  R2 - Audenge - Marcheprime gare
-  R2 - Services partiels Marcheprime gare - Le Barp
-  R3 - Blagon - Marcheprime gare

Lignes du littoral :

-  1 - Lège Cap Ferret Centre - Audenge
-  1bis - Grand Crohot - Lège Car Express (été)
-  2 - Audenge - Biganos
-  7 - Mios - Biganos - Gare du Teich

Lignes de proximité :

-  3 - Lège-Cap-Ferret - Lège Centre - Car Express Rd106
-  4 - Andernos centre - Andernos PEI
-  5 - Les Argentières - Biganos Gare
-  6 - ZA Reganeau - Marcheprime - Croix d'Hins
-  8 - Arès Clinique - Arès PEI
-  9 - Mios - Mios Entreprise - Marcheprime gare



Partager et adapter l'espace public aux différents usages

- Aménagements ponctuels de la voirie facilitant le passage du bus : giration des bus et priorisation des bus sur les carrefours
- Aménagements des arrêts sûrs, accessibles, confortables



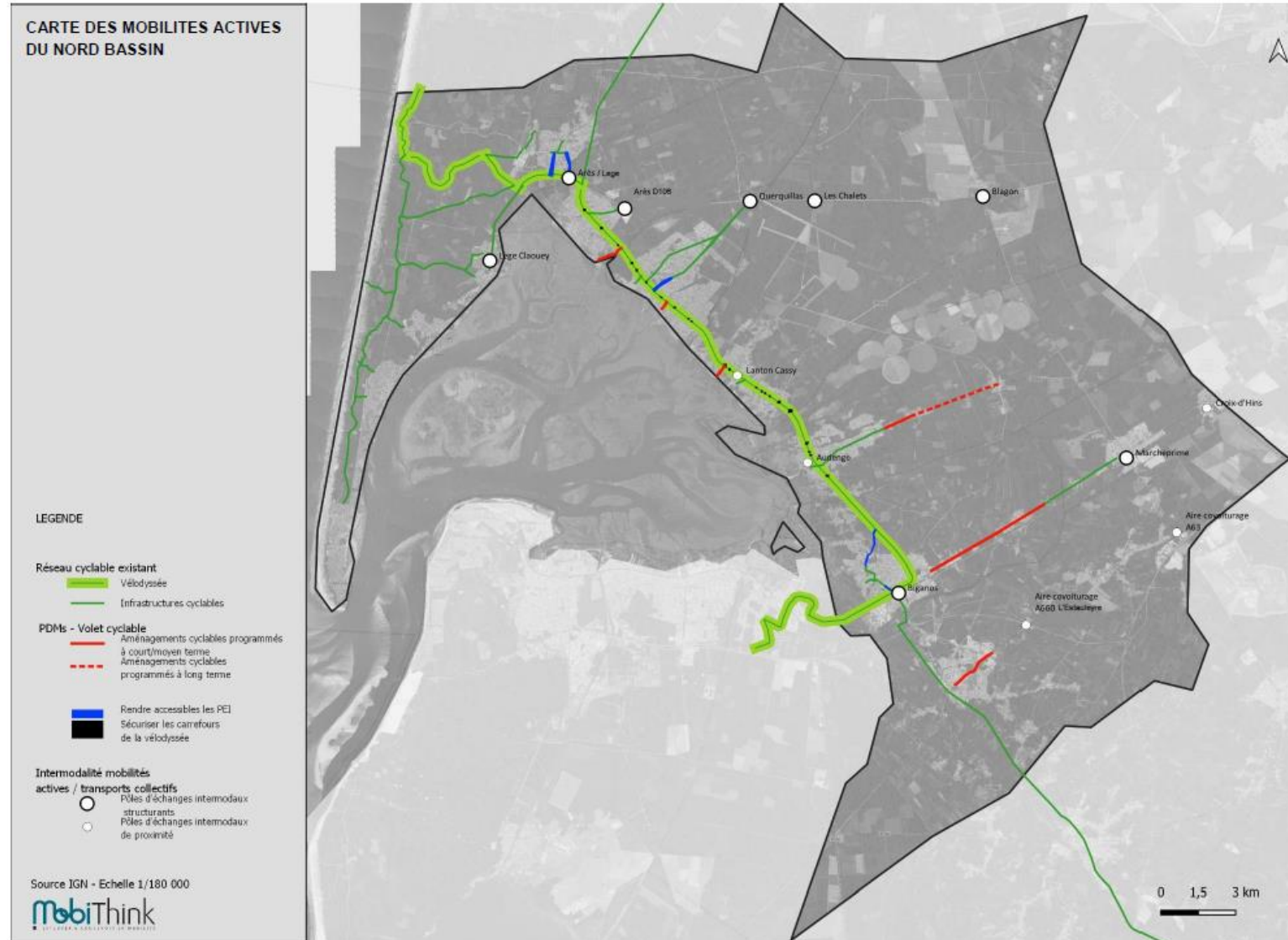
Poursuivre les aménagements cyclables et pour sécuriser les usagers

Envoyé en préfecture le 03/04/2023
Reçu en préfecture le 03/04/2023
Publié le
ID : 033-213305550-20230330-DEL2023_33-DE

Différentes actions à mettre en place pour développer les mobilités actives

AMENAGEMENTS CYCLABLES (volet infrastructures)

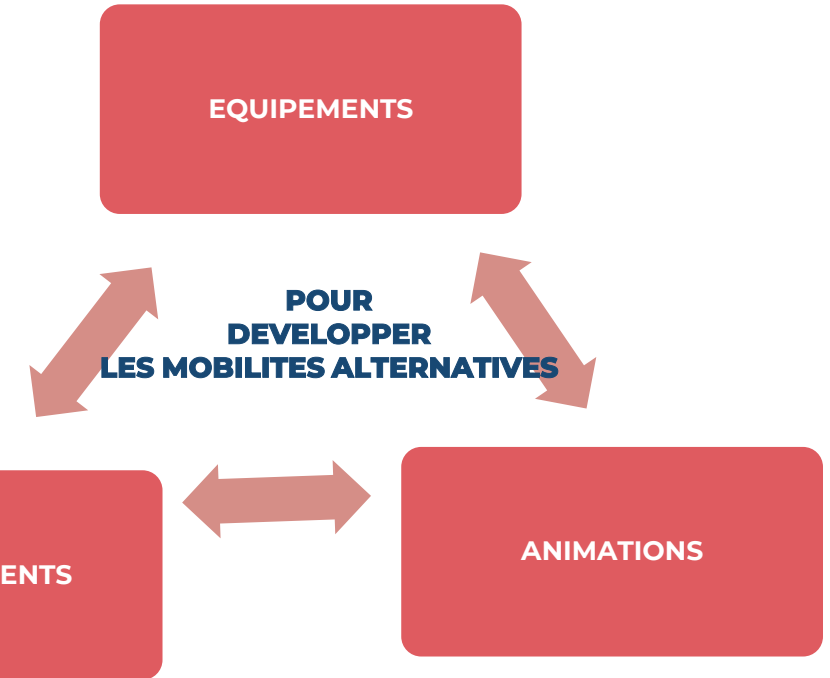
- Aménagements favorisant l'accessibilité vers les PEI pour faciliter l'intermodalité
- Aménagements inscrits dans la politique communautaire suite au Schéma Modes Doux de 2018
- Sécurisation des carrefours de la Véloodyssée



Développer les services associés aux pratiques de mobilités alternatives à la voiture

Envoyé en préfecture le 03/04/2023
Reçu en préfecture le 03/04/2023
Publié le
ID : 033-213305550-20230330-DEL2023_33-DE

- Déployer les équipements vélos et services complémentaires
- Augmenter l'offre de stationnement vélos sécurisés



Visite technique du 08/09/2022

Visite technique Grenoble 08/09/2022

Accompagner les acteurs économiques dans la transition de leurs mobilités

Envoyé en préfecture le 03/04/2023
Reçu en préfecture le 03/04/2023
Publié le
ID : 033-213305550-20230330-DEL2023_33-DE

Sensibiliser les usagers en proposant des animations innovantes sur les mobilités alternatives

Coopérer avec les territoires limitrophes pour trouver des synergies en matière de mobilités

LES INTERCOMMUNALITES LIMITROPHES A LA COBAN



0 5 10 km

CONTRAT DES NOUVEAUX ÉQUILIBRES DE COOPÉRATION TERRITORIALE

2022-2026

Communauté d'agglomération
du Bassin d'Arcachon Nord
Bordeaux Métropole



COBAN – 30/03/2023 - Marcheprime



Calendrier de mise en œuvre

Envoyé en préfecture le 03/04/2023
 Reçu en préfecture le 03/04/2023
 Publié le
 ID : 033-213305550-20230330-DEL2023_33-DE

