


Le budget 2025

Financées à la fois par les contribuables locaux et les dotations de l'Etat, les collectivités sont soumises à des règles budgétaires très strictes. Le vote du budget d'une commune est un acte éminemment politique puisqu'il traduit les choix des élus de la collectivité. Les budgets principaux et annexes de Marcheprime ont été votés en Conseil Municipal le 3 avril 2025.

 Le **CCAS** est une entité juridique autonome qui possède son propre budget voté en conseil d'administration. Son équilibre budgétaire se fait par une subvention d'exploitation versée depuis le budget de la mairie.



PAROLE d'élus

Christophe Lorriot
4^{ème} adjoint

Finances, économie et travail

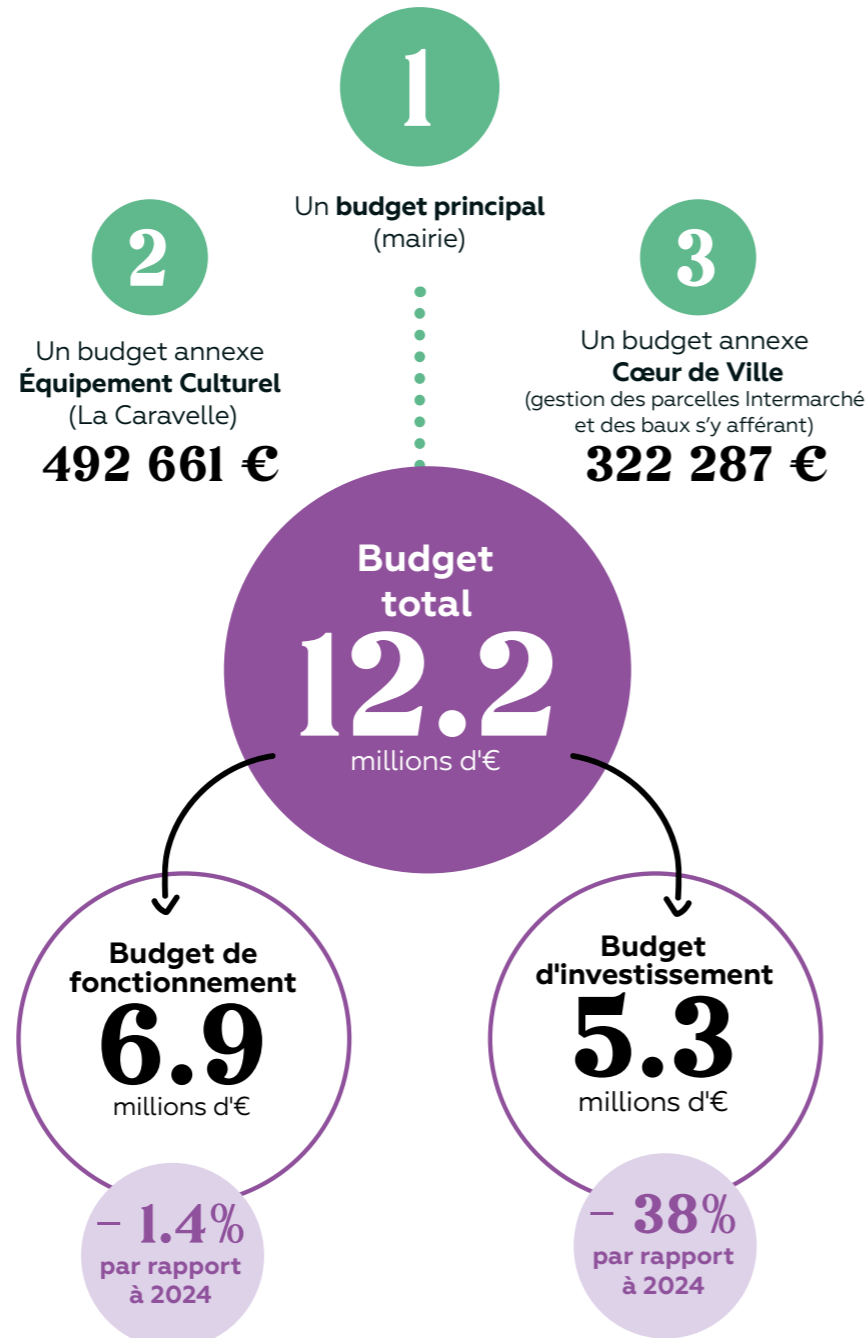
2025 est une période de forte contrainte budgétaire : la collectivité ne peut plus compter comme auparavant sur les aides d'État (subventions, dotations, etc). Cela induit une diminution des dotations de fonctionnement et une nette diminution du budget d'investissement (-38%).

Cependant, nous poursuivons notre objectif : maintenir le programme d'investissements débuté en 2023 et la transformation de la friche industrielle tout en réduisant la voilure. En effet, nous n'aurons plus recours à l'emprunt cette année, et nous serons contraints de nous limiter à quelques opérations phares : mise en place d'un tourne-à-gauche et de la vidéo-protection, études de la passerelle enjambant la voie ferrée, etc...

Depuis 2020, nous avons poursuivi la baisse des taux d'imposition. Ils seront gelés tout en préservant les investissements essentiels.

Je remercie l'ensemble des élus, des commissions et des services pour le travail conduisant à la construction de ce budget.

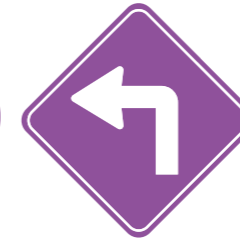
LE BUDGET DE MARCHEPRIME EST CONSTITUÉ DE 3 BUDGETS :



LES PRINCIPAUX TRAVAUX POUR 2025



Budget **250 000 €**



TOURNE-À-GAUCHE DE LISEA

Comme convenu dans les actes notariés entre la commune et LISEA, le tourne-à-gauche a été réalisé début 2025, pour l'accès au chantier et au futur site (entre le Bourg et Croix d'Hins). Il est financé de manière indirecte par les contributions qui seront payées par l'entreprise.



Budget **36 000 €**



MISE EN PLACE D'UN SYSTÈME DE VIDÉO PROTECTION

Après une phase d'étude en 2023 et une première phase de mise en place du système en 2024 (entrées de ville avec des résultats concrets sur l'élucidation d'affaires et la baisse des délits), la deuxième phase porte sur la sécurisation de points stratégiques tels que la gare et le centre bourg.

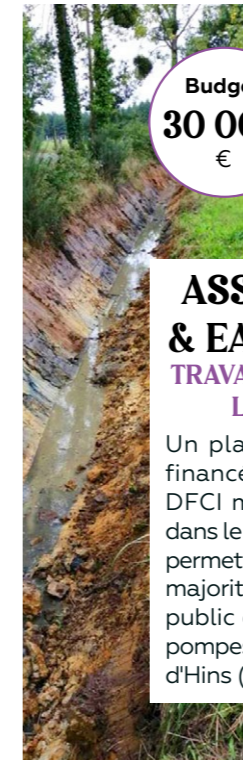


Budget €



NOUVEAU COLOMBARIUM

En 2021, 20 nouvelles cases avaient été installées dans le cimetière pour recueillir les urnes funéraires des défunts. Pour répondre à la demande croissante, un nouveau colombarium sera installé courant de l'année 2025.



Budget **30 000 €**



ASSAINISSEMENT & EAUX PLUVIALES TRAVAUX DE LUTTE CONTRE LES INONDATIONS

Un plan complet de travaux financés par le SIBA, Liséa, la DFCI mais aussi la commune dans le cadre du budget 2025 va permettre le curage de l'immense majorité des fossés du domaine public et le remplacement des pompes de refoulement de Croix d'Hins (pour les eaux usées).



Budget €



NOUVEAU TERRAIN D'ENTRAÎNEMENT DE FOOT À 8

Texte



TAXE FONCIÈRE : PAS D'AUGMENTATION

La majeure partie des dépenses d'investissement seront en **auto-financement** (cessions foncières dans le cadre de nouveaux projets d'offres de services aux Marcheprimais). L'autre partie du financement se fera par des **subventions** provenant des services de l'Etat et des collectivités territoriales (Région, Département, COBAN). Près de 480 000 € de subventions 2024 attribués aux projets d'investissement.